

# L'alimentation des Lapins

## Légumes de Printemps



Aneth



Chou-fleur



Romarin



Artichaud



Cresson



Estragon



Feuilles de chêne



Basilic



Carottes & Fanes de carottes



Persil plat



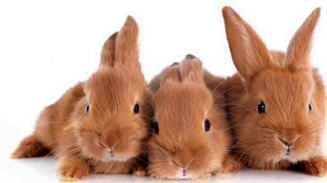
Asperges



Batavia



Coriandre



Feuilles de mûrier



Epinard



Frisée



Feuilles de menthe



Pissenlits



[www.rabbits.world](http://www.rabbits.world)



Mâche



Feuilles de fraisières et fraises



Herbe à Chat



Feuilles de framboisiers



Reine de Glace



Navets



Feuilles de radis